



## Persoonlijk Ontwikkelingstraject voor (aanstormend) Managementtalent

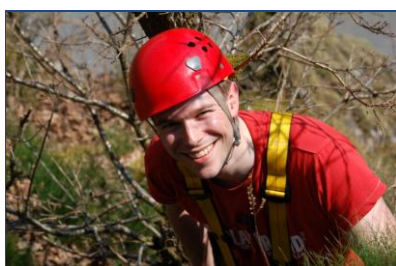
Als HRM of leidinggevende kom je ze tegen: talenten in je bedrijf waar potentie in zit en die je graag verder begeleidt op de weg naar succes. POM is een intensief leertraject waarbij niet alleen de deelnemer maar ook het bedrijf, de HRM en de direct leidinggevende nauw bij betrokken zijn. Het speelt in op de actualiteit en verbindt jonge talenten van diverse (regiogebonden) bedrijven.

De training POM richt zich op aanstormend talent tussen de 25 en 35 jaar met tenminste HBO werk en denkniveau die onderdeel uitmaken van een team of meerdere projectteams. Het programma is toekomstgericht en biedt de deelnemer de mogelijkheid om persoonlijke doelstellingen te realiseren en om zich te ontwikkelen als een succesvolle teamspeler.

*“een unieke mogelijkheid voor talenten om zichzelf te ontwikkelen en over de grenzen van de eigen organisatie het blikveld te verruimen”*

*Lex Vogel, Manager HRM Forbo Flooring*

Het programma wordt aangeboden in een blended learning omgeving in combinatie met ervaringsgericht leren, acteurs, theorie en eigen cases. Eigenschappen als het ontwikkelen van de persoonlijke sociale vaardigheden en daar aan gekoppeld de vaardigheden om doelen in organisaties te realiseren worden zichtbaar gemaakt, besproken en verder ontwikkeld. De training is verspreid over 10 maanden met daarin zes procesbijeenkomsten en drie trainingsblokken van vier dagen op locatie in de Belgische Ardennen.



Aan het einde van het leertraject van 10 maanden hebben de deelnemers:

- ▶ Een pro-actieve houding ten aanzien van eigen ontwikkeling en staan open voor het vragen en ontvangen van feedback op eigen prestaties;
- ▶ Een uitgewerkt plan afgestemd met hun omgeving voor hun persoonlijke ontwikkeling, hun belangrijkste medewerkers en het team waarbinnen zij werkzaam zijn;
- ▶ Zijn ze handiger in het bereiken van doelen samen met anderen;
- ▶ Zicht op eigen en andermans gedragsvoorkeuren, manier van werken en ontwikkelingsniveaus en weten deze zo effectief mogelijk in te zetten voor de organisatie;
- ▶ Een goed onderbouwde visie op leiderschap;
- ▶ Een coach voor twee jaar, die de gemaakte afspraken met de deelnemer borgt en als stok, spiegel en steun optreedt om het geleerde te verankeren.

## De Blokken

**Ardennen Blok I** richt zich op ervaringsgericht leren waarbij de talenten inzicht krijgen in persoonlijke kwaliteiten. Zij leren eigen gevoelens bespreekbaar te maken en krijgen vat op automatische reacties. Er wordt gewerkt aan vergroten van zelfvertrouwen, persoonlijke prestatie en inlevingsvermogen.

*"Succes wordt niet bepaald door intelligentie, maar door het vermogen om samen met anderen doelen te realiseren. POM ontwikkeld deelnemers tot succesvolle teamspelers, die zich richten op de toekomst."*

– Oscar van Tol, oprichter Evolution Logique



**Bijeenkomsten bij het bedrijf I** richt zich op het aanscherpen van gestelde doelen en het ontwikkelen van de daarbij horende vaardigheden. Deelnemers bereiden thema's voor zoals time management, presentatietechniek, zelfwerkzaamheid en andere tools.

**Ardennen Blok II** richt zich op het oefenen van de theorie uit blok I en de bijeenkomsten in Nederland. Onderwerpen kunnen zijn: herkennen van bestaande manieren van werken en samenwerken, contact maken, afspraak is afspraak, werken aan een pro-actieve houding, reageren op en geven van kritiek.

**Bijeenkomsten bij het bedrijf II** richt zich op de vertaalslag maken van wat in hoe. In gesprek met belanghebbenden over het realiseren van de doelstellingen. Er wordt als groep een gezamenlijk project opgepakt om het persoonlijke leren toe te passen en te oefenen met de aangeboden theorieën.

**Ardennen Blok III** richt zich op het aangaan van relaties en het realiseren van de doelen in de organisatie zonder dat er formele positiemacht is. Acties voor de toekomst worden omschreven en er wordt echt commitment gegeven aan de praktische doelstellingen van de organisatie.



**Succesfactoren** om de impact van de training zowel persoonsgericht als bedrijfsgericht te vergroten zijn onder andere:



- ▶ Het borgen van grote betrokkenheid van de eigen organisaties door frequente afstemming met de HRM en de direct leidinggevende;
- ▶ Systematische aanpak verspreid over 10 maanden met intensieve reflectie op onze locatie in de Ardennen en de procesbijeenkomsten op (eigen) locatie in Nederland;
- ▶ Ervaringsgericht leren: het in de praktijk leren over persoonlijk voorkeursgedrag, de verschillende stijlen van gedrag één op één en in teamverband;
- ▶ Opvolging persoonlijk leren, toevoegen theorie op basis van behoeften alsmede het ontwikkelen van kennis en toepassen van het geleerde door middel van het werken aan gezamenlijke projecten;
- ▶ Borgen van het geleerde door middel van een persoonlijk actieplan en dit koppelen aan de organisatie;
- ▶ Het vertalen van visie en beleid naar concrete acties op de eigen werkplek.



### **Aanvullende informatie**

#### **Periode**

Achttien dagen verspreid over 10 maanden, zes procesbijeenkomsten en drie trainingsblokken van vier dagen in België.

#### **Aantal deelnemers**

Maximaal 16 personen

#### **Trainingskosten**

€ 5.900 per persoon (excl. btw)

#### **Verblijfkosten**

€ 1.950 op basis van 12 dagen inclusief voorovernachting

#### **Locatie**

In het rustige en bosrijke gebied in de Belgische Ardennen, kunt u van ons aandacht en kwaliteit verwachten. U maakt altijd als enige gebruik van onze trainingsaccommodatie.

### **Contact**

Inschrijfformulieren voor deze training zijn te downloaden op [www.evolutionlogique.com](http://www.evolutionlogique.com) of u kunt contact opnemen met één van de verantwoordelijke trainers:

**Paul Slangen** +31-621294366

**Oscar van Tol** +32-495213397

**Coen Schelfhorst** +31-651065568



Voor algemene informatie kunt u mailen naar [info@evolutionlogique.com](mailto:info@evolutionlogique.com) of bellen naar **Annita Smits** +32-61289586.